



# Dein Gymnasium

Berufliches Gymnasium der Johann-Philipp-Reis-Schule



Abiturjahrgang 2022

## Dein Abitur Das Berufliche Gymnasium – Der clevere Weg zum Studium

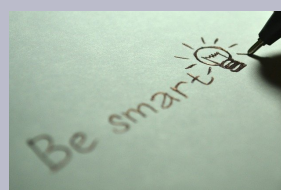
Im **Beruflichen Gymnasium (BG)** der Johann-Philipp-Reis-Schule kann man, wie an allen anderen hessischen Gymnasien auch, die **Allgemeine Hochschulreife, das Abitur**, erlangen, um dann an einer Universität oder Hochschule in allen Fachrichtungen studieren zu können. Dabei verbinden Sie in **einem** von Ihnen gewählten **Schwerpunktfach** praktische mit theoretischen Inhalten, wie Sie es an keiner allgemeinbindenden Oberstufenform können. Nutzen Sie das **Beste** aus der **gymnasialen** und der **beruflichen Bildung**, um optimal für die Zukunft vorbereitet

## Der gewisse Unterschied zu anderen Gymnasien ...

...ist, dass Sie sich bereits in der E-Phase auf zwei Naturwissenschaften konzentrieren und eine bei der Anmeldung abwählen können (Physik, Biologie oder Chemie).

...ist die Fortführung der 2. Fremdsprache in der Einführungsphase **nicht** erforderlich, wenn sie in den letzten vier aufsteigenden Schuljahren der Mittelstufe belegt wurde, d.h. **kein** Latein oder Französisch in der E-Phase.

...ist, dass eine Abiturprüfung im Unterrichtsfach Mathematik **nicht** notwendig ist, wenn stattdessen Englisch gewählt wird.



1

### ABITUR

Ein Abschluss des BGs erlaubt ein **Studium in jeder Fachrichtung**, unabhängig vom gewählten Schwerpunktfach.

2

### ZUKUNFT

Absolventen/innen des Beruflichen Gymnasiums werden auch in **Dualen Studiengängen** besonders bevorzugt nachgefragt.

3

### VORTEIL

Im gewählten Schwerpunktfach wird ein **unschätzbarer Wettbewerbsvorsprung in einem Studium** durch die Vermittlung einer beruflichen Grundbildung erlangt.

## Das Wichtigste auf einen Blick

Die Zugangsvoraussetzungen für das Berufliche Gymnasium sind:

**Zugangsvoraussetzungen –  
Wer kann das BG besuchen?**

- eine **Versetzung in die Jahrgangsstufe 11** (Einführungsphase E1) einer gymnasialen Oberstufe oder
- ein **qualifizierender Mittlerer Abschluss** (Realschulabschluss) **einer Real- oder Gesamtschule** oder **der zweijährigen Berufsfachschule** oder ein gleichwertiges Zeugnis
- Aufweisen einer Durchschnittsnote von besser als befriedigend ( $\emptyset \leq 3$ ) in den Fächern Deutsch, Mathematik, der ersten Fremdsprache und einer Naturwissenschaft (ebenso in den übrigen Fächern) **sowie** der **Eignungsvermerk** der Klassenkonferenz der abgebenden Schule

**Welche Zielsetzung hat die Schulform?**

Das Berufliche Gymnasium verbindet allgemeines und berufliches Lernen. Das Ziel dieser Schulform ist vor diesem Hintergrund die **Hinführung zur allgemeinen Hochschulreife** und die gleichzeitige Vermittlung von Grundkenntnissen in den jeweiligen Berufsfeldern: **Wirtschaft, Mechatronik, Informatik sowie Bautechnik.**

**Welchen Abschluss kann man erreichen?**

Mit bestandener Abschlussprüfung (Abitur) erhält man die **Allgemeine Hochschulreife**, die zu jedem Studium an einer Universität oder Fachhochschule berechtigt. Wer eine Ausbildung in den Schwerpunkten anschließt, kann diese teilweise um bis zu ein Jahr verkürzen.

**Wie und wann kann man sich anmelden?**

Die **Anmeldefrist** ist bei erfüllten Aufnahmevoraussetzungen mit den erforderlichen Unterlagen bis spätestens...

- \* ... **Mitte Februar** bei der abgebenden Schule, die davon rechtzeitig unterrichtet werden muss oder
- \* ... **Ende Februar** direkt schriftlich an der Johann-Philipp-Reis-Schule (Sekretariat/Abteilungsleiter)

## Zusatzangebote der Johann-Philipp-Reis-Schule

- ☑ **Berufs- und Studienorientierung** als fester Bestandteil der jeweiligen Jahrgänge
- ☑ **Laufbahnberatung** in den Jahrgangsstufen 11, 12 und 13 (durch besonders geschulte Lehrkräfte)
- ☑ **Förderunterricht** im Hauptfach Mathematik
- ☑ **AGs** nach Angebot und Bedarf
- ☑ **Schüleraustausch** (z.B. Frankreich, Russland und Polen)
- ☑ **Medienzentrum** und **Mensa**, die während der Öffnungszeiten jedem zur Verfügung

Für mehr Informationen zu den Inhalten der einzelnen Halbjahre besuchen Sie unsere Website  
<https://www.jprs.de/schulformen/berufliches-gymnasium-bg/>

# Welche Inhalte erwarten mich in den jeweiligen Schwerpunkten?

## **Mechatronik**

In diesem Schwerpunkt werden Sie hervorragend auf einen technischen Studiengang vorbereitet. Theoretische Stoffinhalte aus **Maschinenbau** und **Elektrotechnik** werden zum Fachgebiet Mechatronik kombiniert. Darüber hinaus werden auch praktische Fähigkeiten in der Metallverarbeitung und der angewandten Elektrotechnik vermittelt. Ein Höhepunkt ist die praktische Anwendung des Wissens im Rahmen eines Projektes, welches Sie ein gesamtes Halbjahr in der Oberstufe begleitet.

Ziel dieses Schwerpunktes ist es, dass die Schülerinnen und Schüler umfangreiche Kenntnisse in den Bereichen Maschinenbau und Mechatronik erhalten, um problemlos auf diesen Vorkenntnissen in einem möglichen Studium aufbauen zu können.

## **Bautechnik**

Wissen über Baustatik, Festigkeitslehre, Tragwerksysteme, Baukonstruktion, Baustofftechnik und Prüftechnik steht hier im Vordergrund. Aber auch die praktische Umsetzung von Arbeits- und Ausführungstechniken wird thematisiert.

Ziel ist es, die Schülerinnen und Schüler am Ende nicht nur in die Lage zu versetzen, Bauzeichnungen zu lesen und anzufertigen, sondern auch, dass sie wissen, wie Dämmungen und alternative Energien sinnvoll in die moderne Architektur integriert werden können.

## **Praktische Informatik**

Der Schwerpunkt Praktische Informatik im BG vermittelt breite Hardware- und Software-Grundlagen, die vorrangig auf ein Studium der Informatik, aber auch der Elektrotechnik, der Automatisierungstechnik, der Mechatronik und verwandter Studiengänge an Universitäten und Hochschulen vorbereiten.

Da diese Studiengänge weiter inhaltlich zusammenwachsen, kann man nicht mehr so einfach wie früher genaue fachliche Grenzen ziehen. Deshalb ist man mit diesem Schwerpunkt auf jeden Fall auf der sicheren Seite, wenn man ein Studium oder eine Ausbildung aufnehmen möchte, welche sich mit Software, Programmierung, Betriebssystemen, Webdesign, Datenbanken, Wirtschaftsinformatik, Informatik, Medizinischer Informatik uvm. beschäftigen.

Ziel des Schwerpunktes ist es, die Schülerinnen und Schüler genau auf diese komplexen Anforderungen, die die Berufswelt/das Studium ausmacht, bestmöglich vorzubereiten.

## **Wirtschaft**

Der Schwerpunkt Wirtschaftslehre (insb. Betriebswirtschaftslehre) setzt sich im Wesentlichen mit kaufmännisch-wirtschaftlichen Zusammenhängen auseinander. Hierbei steht zunächst die Vermittlung von grundlegenden Fachbegriffen, einfachen Wirtschaftsmodellen und vertragsrechtlichen Grundlagen im Vordergrund. Im späteren Verlauf der dreijährigen schulischen Ausbildung stehen u.a. die Analyse und Planung von Fertigungsprozessen, die Vermittlung finanzpolitischer Überlegungen sowie die Erarbeitung geldpolitischer Instrumentarien im Fokus.

Ziel dieses Schwerpunktes ist es, die Schülerinnen und Schüler in die Lage zu versetzen, mithilfe bekannter Theorieansätze und Hypothesen kaufmännisch-wirtschaftliche Fragestellungen adäquat zu analysieren und fundierte Lösungen zu finden.

## Gute Gründe für die Johann-Philipp-Reis-Schule

- ✓ **8-10 Stunden Unterricht im Schwerpunkt** pro Woche ermöglichen einen vertiefenden Einblick in das Wunschfach, was so keine andere gymnasiale Schulform bieten kann.
- ✓ Großer Praxisbezug
- ✓ **Kleine Lerngruppen**, soweit es die Unterrichtsorganisation zulässt
- ✓ **Moderne Ausstattung** mit interaktiven Smartboards (IWB)
- ✓ **WLAN-Abdeckung** in den Kursräumen des BG
- ✓ etablierte **Feedbackkultur**
- ✓ Das Berufliche Gymnasium der Johann-Philipp-Reis-Schule ist bei Eltern sowie Schülerinnen und Schüler **sehr beliebt**.
- ✓ Nach dem Abitur studieren zahlreiche unserer Absolventen auch **klassische Studienfächer** wie Jura, Wirtschaftswissenschaften, Medizin oder Lehramt.
- ✓ Andere bleiben bei ihrem Schwerpunktfach und wählen ein entsprechendes Studium bzw. einen Ausbildungsberuf.

## Was ehemalige Schülerinnen und Schüler sagen:

Ich bin froh, mein Abitur an der JPRS geschrieben zu haben, da viel Verständnis und insgesamt eine gute Vorbereitung vorhanden waren.



Super Lehrer, super Umgang mit Schülern und super Schule.

Vielen Dank an alle Lehrer, die mich in den letzten Jahren begleitet haben. Ich hatte eine unvergessliche Zeit an der JPRS und werde sie nie vergessen. Der abrupte Abschied durch Corona ist mir wirklich sehr schwer gefallen



Im Wingert 5  
61169 Friedberg  
06031/7327-0

[www.jprs.de](http://www.jprs.de)  
[info@jprs.de](mailto:info@jprs.de)



**Deine Schwerpunkte:**

- Bautechnik
- Mechatronik
- Prakt. Informatik
- Wirtschaft -BWL

**Abteilungsleiter**

Berufliches  
Gymnasium

StD



Tobias  
Bauschke  
[bauschke@jprs.de](mailto:bauschke@jprs.de)

Neugierig geworden?  
Weitere Informationen am Informationsabend  
Berufliches Gymnasium  
am 25.01.2024 18.00 Uhr



Erasmus+