

# JPRS-INFOBROSCHÜRE

## Berufliches Gymnasium (BG)

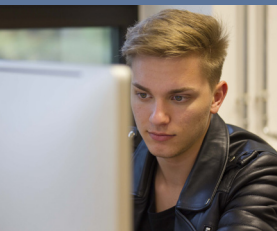


Wir sind dein Gymnasium!

Johann  
Philipp  
Reis



JPRS | DIE BERUFSSCHULE



## JPRS - Berufliches Gymnasium (BG)

### Inhaltsverzeichnis / Editorial

[www.jprs.de/schulformen/berufliches-gymnasium-bg](http://www.jprs.de/schulformen/berufliches-gymnasium-bg)

Inhaltsverzeichnis / Editorial	2	Schwerpunkt Mechatronik	11
Bildung Plus	3	Schwerpunkt Wirtschaft	12
JPRS - Medienzentrum	4	Schwerpunkt Bautechnik	13
JPRS - Vorteile	6	JPRS-Kooperation mit THM	14
JPRS - Schülerprojekte	8	JPRS - Internationale Aktivitäten	15
JPRS - Tage der offenen Tür	9	Kontakt	16
Schwerpunkt Datenverarbeitungstechnik	10		

**H**erzlich willkommen in deiner neuen Schule! Freue dich auf unser facettenreiches Bildungs- und Ausbildungsangebot. Wir legen nicht nur Wert auf deine bestmögliche Ausbildung, sondern wollen auch, dass du dich bei uns wohlfühlst. Dass wir mit unseren modernen Lehrmethoden auf Kurs liegen, bestätigen die stetig steigenden Schülerzahlen in unseren Bildungsgängen zur Studienvorbereitung.

*Wir halten dir schon mal einen Platz frei. Aber nicht zu lange überlegen! Wie gesagt, die Plätze sind begehrt!*



**Jutta Tschakert**  
Schulleiterin JPRS



## BERUFLICHES GYMNASIUM

MIT ZUSATZQUALIFIKATION IN EINEM VON 4 SCHWERPUNKTEN



SCHWERPUNKT BAUTECHNIK



SCHWERPUNKT WIRTSCHAFT



SCHWERPUNKT MECHATRONIK



SCHWERPUNKT DATENVERARBEITUNG



... das Gymnasium mit dem gewissen Extra

### Ziel:

- Allgemeine Hochschulreife (Abitur) plus studienvorbereitender Leistungskurs in einem von 4 praxisorientierten Schwerpunkten

### Anschließende Bildungsmöglichkeiten:

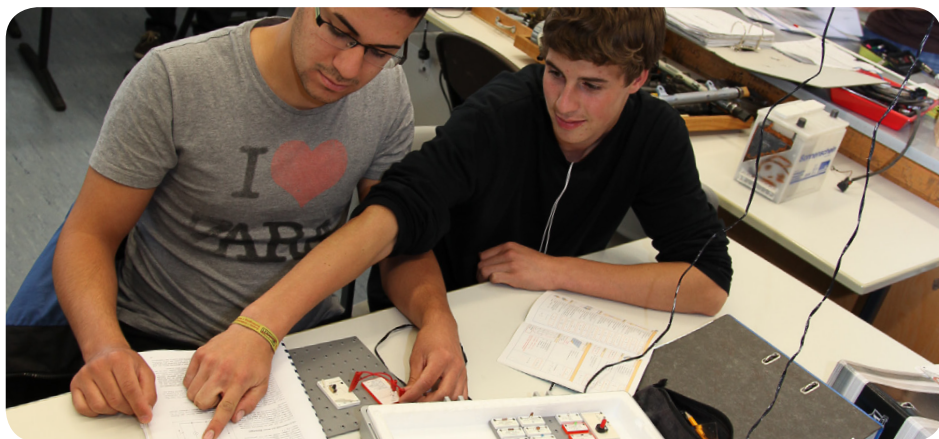
- Studium FH mit frei wählbarer Studienrichtung
- Studium an Universitäten und Hochschulen in allen Fachrichtungen



JPRS - Berufliches Gymnasium (BG)

Bildung Plus

[www.jprs.de/jprs-vorteile/jprs-vs-regelschule/](http://www.jprs.de/jprs-vorteile/jprs-vs-regelschule/)



**JPRS BG** - ein ganz „normales“ Abi mit dem extra Plus eines studienvorbereitenden Leistungskurses in einem von 4 Schwerpunkten!

**N**och nicht gewusst? Bei uns erhältst du zusätzlich zur Allgemeinen Hochschulreife eine praxisorientierte Zusatzqualifikation, die dich in einem beruflichen Schwerpunkt deiner Wahl auf die Anforderungen in Studium und/oder Job vorbereitet. Das bringt dir nicht nur eine Menge Know-how für dein späteres Tätigkeitsfeld, sondern auch Vorteile bei der Bewerbung um freie Job-, Praktikums- und Studienplätze.

Statt immer nur grauer Theorie kannst du deine kreativen Ideen in spannenden Projektarbeiten verwirklichen (z.B. einen Roboter bauen). Klingt gut – oder? Jetzt musst du nur noch herausfinden, welcher JPRS-Schwerpunkt deinen Interessen und Fähigkeiten entspricht. Selbst wenn du im Nachhinein feststellst, dass der Schwerpunkt nichts für dich war, kannst du selbstverständlich mit deinem Abitur alles studieren.



JPRS - Berufliches Gymnasium (BG)

JPRS-Medienzentrum

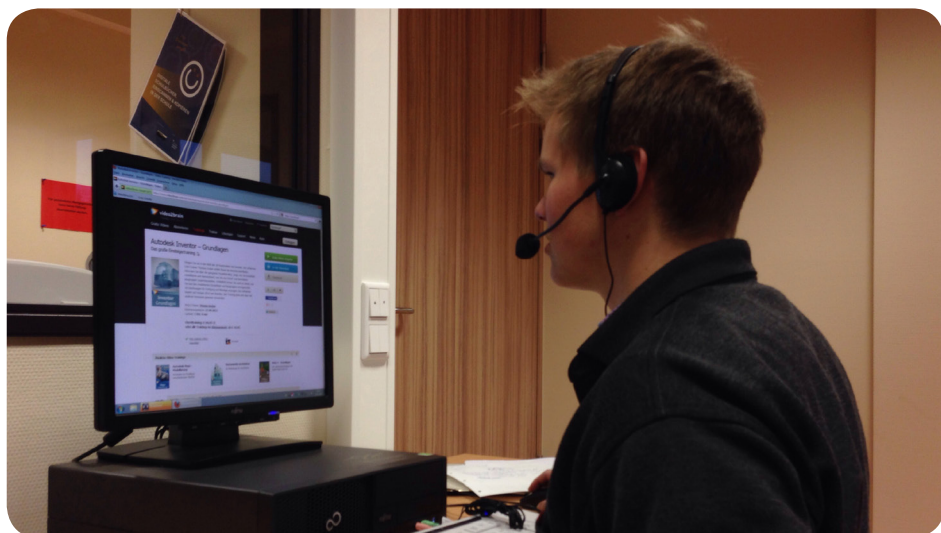
[www.jprs.de/unsere-schule/jprs-medienzentrum](http://www.jprs.de/unsere-schule/jprs-medienzentrum)

## JPRS-Medienzentrum – dein Platz zum Lernen, Surfen & Entspannen

Das schöne, moderne JPRS-Medienzentrum befindet sich direkt im Eingangsbereich der Schule. Hier kannst du nach neuen Büchern, Filmen und Musik-CD's stöbern, dich mit Freunden oder Mitgliedern deiner Projekt-AG treffen oder einfach nur auf dem bequemen roten Sofa chillen.



Dem Lern- und Studienzentrum ist ein hochmoderner PC-Raum angegliedert (acht Arbeitsplätze mit Internet und interaktivem Whiteboard), in dem du surfen und recherchieren kannst. Auf dem schuleigenen Farbkopierer erhältst du hochwertige Ausdrucke und Kopien zu fairen, schülergerechten Preisen.





JPRS - Berufliches Gymnasium (BG)

JPRS-Mobile App/Facebook/Homepage

[www.jprs.de/jprs-vorteile/jprs-dsb-mobile-app](http://www.jprs.de/jprs-vorteile/jprs-dsb-mobile-app)

## Die JPRS-Homepage - Fett & komplett

Auf der JPRS-Homepage erhältst du alle Infos zu Schulformen, Schwerpunkten, Ausbildungen und kannst die dazugehörigen Anmeldeformulare im Download-Bereich runterladen. Im Menü "Fachbereiche" erwarten dich spannende Schülerprojekte. Stöbere



in der Jobbörse nach Stellenangeboten oder durchforste die Neuzugänge der Schülerbibliothek. Was an deiner Schule abgeht, erfährst du im JPRS-Newsblog. Die optimierte Mobilversion sorgt dafür, dass du auch mit deinem Smartphone auf alle wichtigen Infos zugreifen kannst.

## JPRS-App - Stundenpläne und News direkt auf dein Smartphone

Vertretungspläne landen in elektronischer Form auf deinem Handy: Unser Sync-Dienst stellt diese Vertretungspläne automatisch für die JPRS-Mobile App bereit. Einfach die App kostenlos runterladen (iOS/Android) und dich mit Zugangsdaten der JPRS anmelden (auf dem JPRS-Blackboard).

### App für Vertretungspläne, Infos & Schulnews!



Ab sofort zum Download im **Apple AppStore** und bei **GoogleMarket** unter **"DSBlight"**



## Die JPRS-Facebook-Fanpage! Dabei sein und mitmachen!

Ohne dich, den User, läuft gar nichts! Also, sofort ins Internet und auf der JPRS-Facebook-Fanpage anmelden! Dort erwarten dich neben den heißesten JPRS-News, Links zu



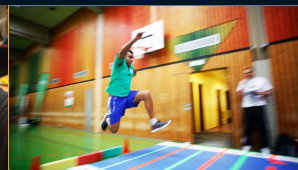
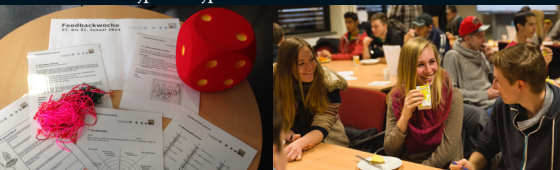
Ausbildungsthemen und regionale Veranstaltungstipps. Profitiere von unserem großen Netzwerk und erfahre als Erster von den attraktiven Job-/Praktikumsangeboten und Events der JPRS-Partner.



JPRS - Berufliches Gymnasium (BG)

JPRS-Vorteile

[www.jprs.de/jprs-vorteile](http://www.jprs.de/jprs-vorteile)



## 10 JPRS-Maßnahmen zur Optimierung der Bildungsqualität

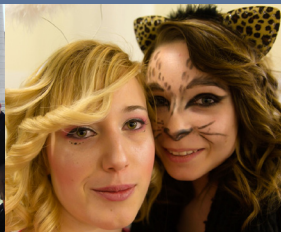
1. **Internationale Kontakte und Aktivitäten**  
- Schulpartnerschaften, Schüleraustausch & Kooperationen
2. **SGL (Selbstgesteuertes Lernen)**  
- Zukunftsfähige eigenverantwortliche Lernmethoden
3. **S&G (Schule & Gesundheit)**  
- Maßnahmen zur Förderung der Gesundheit unserer Schüler
4. **SEG (Schulentwicklungsgruppe)**  
- Konzepte zur Planung und Optimierung des Unterrichts
5. **Unterstützung der Selbstlernkompetenz**  
- Schulinterne Alternative mit modernem Nachhilfekonzzept
6. **Ernährungsberatung**  
- Beratung für gesundheitsbewusstes Essen und Trinken
7. **Professionelle Berufs- und Laufbahnberatung**  
- Unterstützung bei der Suche nach dem richtigen Ausbildungsweg
8. **JPRS-Front Office im Eingangsbereich**  
- Direkter ‚Kundenkontakt‘ ohne Terminzwang und Barrieren
9. **JPRS-Medienzentrum**  
- Modernes Medienzentrum mit PC-Raum & Schülerbibliothek
10. **JPRS-Mobile App/Blackboard**  
- Vertretungspläne und Schulnews direkt aufs Smartphone





## 10 Gute Gründe dich für die JPRS zu entscheiden

1. **Bildung Plus** durch berufsorientierte Schwerpunkte, als cleveres Plus zusätzlich zum regulären Schulabschluss
2. Umfangreiches **praxisorientiertes Bildungsangebot**
3. **Aufeinander aufbauende Schulformen** bis zum Abiturabschluss
4. **Berufsorientierte Projektarbeiten** in und außerhalb der Schule
5. Gut ausgebildetes, **hochqualifiziertes Lehrpersonal**
6. **Intensive Zusammenarbeit mit Partnern** aus Betrieben, Ausbildungszentren, Hochschulen, Industrie & Handwerk
7. **Regelmäßige Events, Teamprojekte & spannende Exkursionen**
8. **Modern und praxisorientiert ausgestattete Klassen, PC-Räume, Werkstätten** und naturwissenschaftliche Räume
9. Die Möglichkeit **Erfahrungen im Ausland** zu sammeln
10. Eine Schule, in der **das Miteinander** großgeschrieben wird!



JPRS - Berufliches Gymnasium (BG)

JPRS - Schülerprojekte

[www.jprs.de/fachbereiche/jprs-projektblog](http://www.jprs.de/fachbereiche/jprs-projektblog)

## Events, Wettbewerbe, Teamprojekte & spannende Exkursionen!

**T**heorie ist die Grundlage allen Wissens ... doch sie ist, wie man so schön sagt – trocken! Irgendwann juckt es in den Fingern, das Gelernte in die Tat umzusetzen – aus trockener Theorie wird lebendige Praxis. So entstehen in gruppenorientierter Teamarbeit immer wieder neue spannende Projekte, in denen das im Schulalltag erlernte Know-how angewendet und umgesetzt wird. Neben zahlreichen Schülerprojekten



gibt es weitere attraktive Events: lehrreiche Sprachreisen (Spanien, Frankreich, China, Italien); Kreativkurse (Foto, Video); breites Sportkusangebot; interessante Exkursionen in Theater, Museen und Universitäten. Im Rahmen unserer internationalen Aktivitäten erhalten Schüler/-innen die Möglichkeit, die Arbeitsweise, das Leben und die Kultur anderer Länder kennenzulernen.

MEDIA-AG

JPRS

präsentiert



MISSION:AUSBILDUNG







JPRS - Berufliches Gymnasium (BG)

JPRS-Tage der offenen Tür

[www.jprs.de/unsere-schule/tage-der-offenen-tür](http://www.jprs.de/unsere-schule/tage-der-offenen-tür)

## Die Tage der offenen Tür – die große Leistungsschau der JPRS!

Bereits seit 1980 sind die "Tage der offenen Tür" eine feste Größe im Wetterauer Terminkalender. In Beiträgen rund um die JPRS informieren wir über unsere umfangreichen Ausbildungsangebote sowie unsere vielfältigen Möglichkeiten weiterführender Schulformen. In Vorträgen werden Lehrinhalte und Voraussetzungen für den Besuch der BFS, der FOS und des BG vorgestellt. Hauptattraktion sind die ausgewählten Projekte aus über 20 JPRS-



Fachbereichen, die dem Publikum Live präsentiert werden. An zahlreichen Infoständen informieren regionale und überregionale Arbeitgeber und Hochschulen über ihre Ausbildungs- und Studienangebote. Für kulinarische Hochgenüsse sorgen die Schüler/-innen der Nahrungsklassen mit raffinierten kleinen Köstlichkeiten. Blockflötenorchester? No way! An deiner Schule wird gerockt!!! Die J. P. Rice Schülerband rockt an beiden Tagen das Haus.





JPRS - Berufliches Gymnasium (BG)

Schwerpunkt Datenverarbeitungstechnik

[www.jprs.de/schulformen/berufliches-gymnasium-bg/schwerpunkt-datenverarbeitungstechnik](http://www.jprs.de/schulformen/berufliches-gymnasium-bg/schwerpunkt-datenverarbeitungstechnik)

## Die optimale Basis für dein späteres Informatik-Studium!

**I**m Schwerpunkt Datenverarbeitungs-technik werden dir theoretische und angewandte Hard- & Software-Grundlagen vermittelt, um dich auf dein Informatik-, Elektrotechnik-, Automatisierungstechnik-, Mechatronik-Studium oder verwandte Studiengänge an der FH/ Uni vorzubereiten.

### Unterrichtsinhalte Schwerpunktfach

#### Einführungsphase

- Grundlagen IT-Systeme
- Einfache IT-Systeme
- Betriebssysteme
- Prozessautomatisierung

#### Qualifikationsphase (Leistungskurse)

- Objektorientierte Softwareentwicklung
- Datenkommunikation
- Datenbanken
- Webbasierte Anwendungen

#### Qualifikationsphase (Grundkurse)

- Betriebssysteme
- Vernetzte Systeme
- Prozessautomatisierung
- Webdesign und Multimedia





JPRS - Berufliches Gymnasium (BG)

Schwerpunkt Mechatronik

[www.jprs.de/schulformen/berufliches-gymnasium-bg/schwerpunkt-mechatronik](http://www.jprs.de/schulformen/berufliches-gymnasium-bg/schwerpunkt-mechatronik)

## Elektrotechnik & Maschinenbau von Anfang an!

**I**m Schwerpunkt Mechatronik beschäftigst du dich mit dem Zusammenwirken mechanischer, elektronischer und informationstechnischer Elemente und Module in mechatronischen Systemen. Hier erhältst du Basiswissen für dein Mechatronik-Studium oder ein artverwandtes Studienfach (Maschinenbau, Elektronik, Informatik).

### Unterrichtsinhalte Schwerpunktfach

#### Einführungsphase

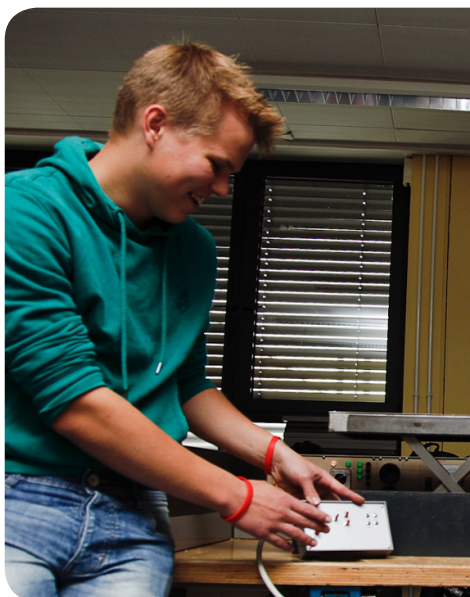
- Mechatronik –Grundlagen I und II
- Darstellung und Konstruktion technischer Systeme I und II
- Programmiersprachen für technische Prozesse
- Fertigungsplanung und Fertigung mechatronischer Systeme

#### Qualifikationsphase (Leistungskurse)

- Analogtechnik
- Automatisierungstechnik
- Mechanische Funktionseinheiten
- Planung von Produktions- und Prozessabläufen

#### Qualifikationsphase (Grundkurse)

- Mechanische Komponenten dimensionieren
- Mechanische Funktionselemente
- Wechselstromtechnik
- Antriebselemente



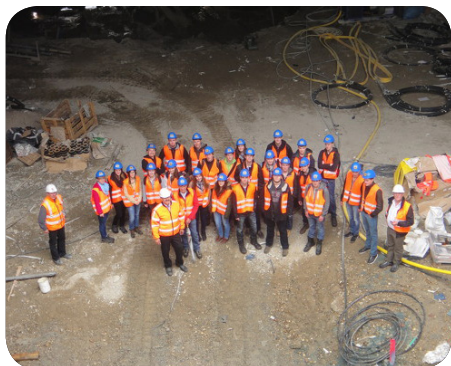


JPRS - Berufliches Gymnasium (BG)

Schwerpunkt Bautechnik

[www.jprs.de/schulformen/berufliches-gymnasium-bg/schwerpunkt-bautechnik](http://www.jprs.de/schulformen/berufliches-gymnasium-bg/schwerpunkt-bautechnik)

## Praxisorientiertes Grundwissen für dein Architektur-Studium!



**I**n diesem Schwerpunkt erhältst du das Grundwissen über Baustatik, Festigkeitslehre, Tragwerksysteme, Konstruktion und Baustoff-/Prüftechnik. Außerdem erhältst du bei uns die Möglichkeit, die im Schwerpunkt erlernten Arbeits- und Ausführungstechniken praktisch umzusetzen. Damit bekommst du das Rüstzeug für dein Bauingenieurswesen-/Architektur-Studium an der Universität oder FH.

### Unterrichtsinhalte Schwerpunktfach

#### Einführungsphase

- Technische Konstruktionen
- Grundlegende Arbeitsweisen
- Technische Werkstoffe
- Ausführung technisches Projekt
- Technisches Zeichnen
- Objektdarstellung

#### Qualifikationsphase (Leistungskurse)

- Tragwerksysteme
- Energiesparende Gebäudetechnik
- Planung von Dachkonstruktionen
- Projektplanung Bauwerk

#### Qualifikationsphase (Grundkurse)

- Nachhaltige Energietechnik
- Technische Kommunikation
- Gebäudeplanung
- Bauteilkonstruktionen
- Technische Präsentation



JPRS - Berufliches Gymnasium (BG)

Schwerpunkt Wirtschaft

[www.jprs.de/schulformen/berufliches-gymnasium-bg/schwerpunkt-wirtschaft](http://www.jprs.de/schulformen/berufliches-gymnasium-bg/schwerpunkt-wirtschaft)

## Die optimale Vorbereitung für dein BWL-/VWL-Studium!

**D**ieser Schwerpunkt bereitet dich auf gesellschaftswissenschaftliche (z.B. Jura, Sozialpädagogik) und insbesondere kaufmännisch (BWL, VWL) orientierte Studiengänge vor. Erlerne die Grundlagen kaufmännisch-wirtschaftlicher Zusammenhänge und des Vertragsrechts; der Analyse und Planung von Fertigungsprozessen und der Analyse und Konzeption von geldpolitischen Instrumentarien.

### Unterrichtsinhalte Schwerpunktfach

#### Einführungsphase

- Grundfragen des Wirtschaftens und des unternehmerischen Handelns

#### Qualifikationsphase (Leistungskurse)

- Produktion
- Investition und Finanzierung
- Einkommen, Konjunktur
- Marketing

#### Qualifikationsphase (Grundkurse)

- Geld und Währung
- Rechnungswesen
- Datenverarbeitungstechnik





JPRS - Berufliches Gymnasium (BG)

JPRS-Kooperation mit THM

[www.jprs.de/jprs-vorteile/kooperation-mit-thm](http://www.jprs.de/jprs-vorteile/kooperation-mit-thm)

## JPRS-Kooperation mit THM (Technische Hochschule Mittelhessen)

**H**aben unsere Studienanfänger die Voraussetzungen, um im Studium zu bestehen? Um dieser Frage nachzugehen, untersucht die THM den Zusammenhang zwischen schulischer Vorbildung und Studienerfolg (ESUS-Studie). Die Ergebnisse der Studie sollen dazu dienen, Lehrinhalte und -formen zu optimieren, die Studienberatung individueller zu gestalten und Unterstützungsan-

gebote zu entwickeln, um die Chancen auf einen erfolgreichen Abschluss zu verbessern. Die JPRS-Berufsschule, mit ihrer technischen Ausrichtung, ist dabei einer der ausgewählten THM-Kooperationspartner. Im Rahmen dieser Kooperation entstehen Ideen für spannende Projekte, die dann von den technischen Fachbereichen der JPRS und der THM gemeinsam realisiert werden.

[www.thm.de](http://www.thm.de)



  
TECHNISCHE HOCHSCHULE MITTELHESSEN



JPRS - Berufliches Gymnasium (BG)

JPRS - Internationale Aktivitäten

[www.jprs.de/jprs-vorteile/internationale-aktivitäten](http://www.jprs.de/jprs-vorteile/internationale-aktivitäten)

## BG-Themen- und Projektfahrten in europäische Staaten



Cooperation mit JPRS-Partnerschule »Liceo Attilio Bertolucci« Parma (Italien)

**K**ooperation mit dem »Liceo Attilio Bertolucci« in Parma (Italien) im Rahmen eines EU-geförderten zweijährigen Erasmusprojektes. Im gemeinsamen Projekt *„Today we make tomorrow through yesterday – Vom Massaker in Marzabotto bis zum Aufbau der Europäischen Union“*, wird an das 1944 von einer SS-Einheit begangene Massaker in Marzabotto erinnert.



Schüleraustausch mit JPRS-Partnerschule „Ecole La Mache“ Lyon (Frankreich)

**E**in spannender deutsch-französischer Schüleraustausch mit der JPRS-Partnerschule „Ecole La Mache“ Lyon (Frankreich). Im Rahmen des gemeinsamen Projekts *„Metallmobiliar für den Außen- und Gartenbereich“* folgte nach dem ersten Projektabschnitt (Design, Planung) und dem Besuch in Lyon, der zweite Abschnitt mit dem Gegenbesuch der französischen Schüler in Friedberg (Bau und Fertigstellung der Möbel in der schuleigenen JPRS-Metallwerkstatt).



JPRS-Studienfahrt nach Barcelona (Spanien)

**I**m Rahmen der JPRS-Studienfahrten, wie der des BG-12 Spanischkurses nach Barcelona (Spanien), bieten wir unseren Gymnasiasten die Möglichkeit, sich selbst vor Ort ein Bild von Kultur, Brauchen und Gewohnheiten anderer Länder zu machen. Dabei stehen Exkursionen, Museumsbesuche und Stadtrundgänge inklusive Besichtigung der Sehenswürdigkeiten auf dem Plan, um sowohl die Geschichte der Stadt, als auch deren Bewohner näher kennenzulernen.



JPRS - Berufliches Gymnasium (BG)

JPRS-Kontakt

[www.jprs.de/kontakt/](http://www.jprs.de/kontakt/)

Johann  
Philipp  
Reis



JPRS | DIE BERUFSSCHULE

Noch Fragen? So erreichst du unser freundliches Schulteam:

Johann-Philipp-Reis-Schule  
Im Wingert 5  
61169 Friedberg

Telefon: 06031-7327-0  
Fax: 06031-7327-49  
E-Mail: [info@jprs.de](mailto:info@jprs.de)



*Wir haben dein Interesse an der JPRS geweckt, jedoch (leider) nicht für den Besuch des BG's. Macht nichts! Wir haben noch weitere alternative Schulformen für dich im Angebot!*



## FACHOBERSCHULE

MIT ZUSATZQUALIFIKATION IN EINEM VON 5 SCHWERPUNKTEN



SCHWERPUNKT **GESTALTUNG**



SCHWERPUNKT **ELEKTROTECHNIK**



SCHWERPUNKT **BAUTECHNIK**



SCHWERPUNKT **MASCHINENBAU**



SCHWERPUNKT **INFORMATIONSTECHNIK**

... der clevere Weg zum Studium

**Ziel:**

- Allgemeine Fachhochschulreife plus studienvorbereitende Zusatzqualifikation in einem von 5 praxisorientierten Schwerpunkten

**Anschließende Bildungsmöglichkeiten:**

- Studium FH mit freiwählbarer Studienrichtung
- Gestufter Studiengang an Universität



## BERUFSFACHSCHULE

MIT ZUSATZQUALIFIKATION IN EINEM VON 6 SCHWERPUNKTEN



SCHWERPUNKT **ELEKTROTECHNIK**



SCHWERPUNKT **FAHRZEUGTECHNIK**



SCHWERPUNKT **HOLZTECHNIK**



SCHWERPUNKT **GESTALTUNG**



SCHWERPUNKT **METALLTECHNIK**

SCHWERPUNKT **KÖRPERPFLEGE**

... der schlaue Weg zum Mittleren Abschluss

**Ziel:**

- Mittlerer Abschluss (Realschulabschluss) plus berufsvorbereitende Zusatzqualifikation in einem von 6 praxisorientierten Schwerpunkten

**Anschließende Bildungsmöglichkeiten:**

- Berufliches Gymnasium (BG)
- Fachoberschule (FOS)
- Berufsschule (BS)