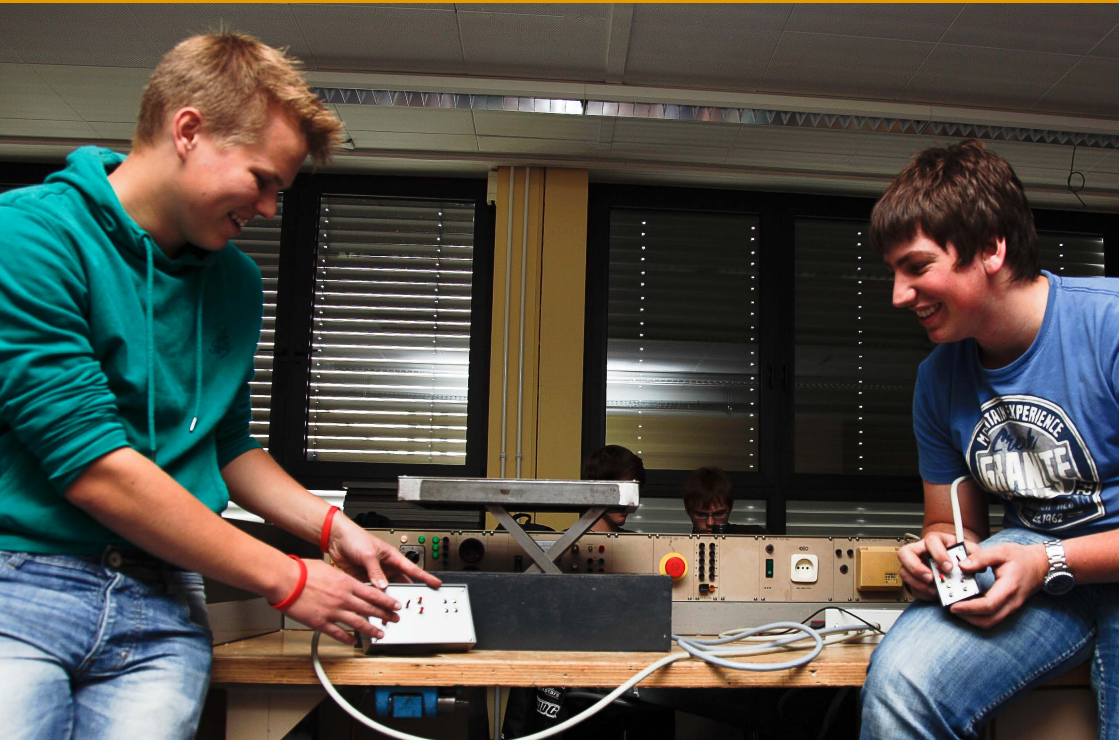


# JPRS-INFOBROSCHÜRE

## Fachoberschule (FOS)



# Wir sind deine Schule!

Johann  
Philipp  
Reis



JPRS | DIE BERUFSSCHULE



## JPRS - Fachoberschule (FOS)

### Inhaltsverzeichnis / Editorial

[www.jprs.de/schulformen/fachoberschule-fos/](http://www.jprs.de/schulformen/fachoberschule-fos/)

Inhaltsverzeichnis / Editorial	2	Schwerpunkt Bautechnik	10
Bildung Plus	3	Schwerpunkt Gestaltung	11
JPRS - Medienzentrum	4	Schwerpunkt Informationstechnik	12
JPRS - Mobile App/Facebook/Homepage	5	Schwerpunkt Elektrotechnik	13
JPRS - Vorteile	6	Schwerpunkt Maschinenbau	14
JPRS - Schülerprojekte	8	JPRS-Kooperation mit THM	15
JPRS - Tage der offenen Tür	9	Kontakt	16

**H**erzlich willkommen in deiner neuen Schule! Freue dich auf unser facettenreiches Bildungs- und Ausbildungsangebot. Wir legen nicht nur Wert auf deine bestmögliche Ausbildung, sondern wollen auch, dass du dich bei uns wohlfühlst. Dass wir mit unseren modernen Lehrmethoden auf Kurs liegen, bestätigen die stetig steigenden Schülerzahlen in unseren Bildungsgängen zur Studienvorbereitung.

*Wir halten dir schon mal einen Platz frei. Aber nicht zu lange überlegen! Wie gesagt, die Plätze sind begehrt!*



**Jutta Tschakert**  
Schulleiterin JPRS

### Ziel Fachoberschule (FOS)

- Allgemeine Fachhochschulreife
- plus studienvorbereitende Zusatzqualifikation in einem von 5 praxisorientierten Schwerpunkten

#### Anschließende Bildungsmöglichkeiten

- Studium FH mit frei wählbarer Studienrichtung
- Gestufter Studiengang an Universität (Bachelor)
- Berufs-/Laufbahnausbildung

### Aufnahmevoraussetzungen

#### FOS Form A: (\*JS 11/12 - Dauer 2 Jahre)

- Realschulabschluss mit mind. 2x Note 3, höchstens 1x Note 4 in Mathematik, Deutsch, Englisch
- oder Versetzung in gymnasiale Oberstufe
- oder qualifizierter Realschulabschluss

#### FOS Form B: (\*JS 12 - Dauer 1 Jahr)

- Mittlerer Abschluss plus Nachweis abgeschlossener Berufsausbildung (dem gewählten Schwerpunkt zuzuordnen)

\*JS = Jahrgangsstufe

#### Praktikum:

**Form A:** JS 11 (3 Tage Praktikum plus 2 Tage Schule pro Woche)

**Form B:** kein Praktikum notwendig!



JPRS - Fachoberschule (FOS)

**Bildung Plus**

[www.jprs.de/jprs-vorteile/jprs-vs-regelschule/](http://www.jprs.de/jprs-vorteile/jprs-vs-regelschule/)



**JPRS FOS** – Allgemeine Fachhochschulreife mit dem Plus einer studienvorbereitenden Zusatzqualifikation in einem von 5 Schwerpunkten!

**N**och nicht gewusst? Bei uns erhältst du zusätzlich zum Abschluss eine praxisorientierte Zusatzqualifikation, die dich in einem beruflichen Schwerpunkt auf die Anforderungen im Studium und/oder Job vorbereitet. Das bringt dir nicht nur eine Menge Know-how für dein späteres Tätigkeitsfeld, sondern auch Vor-

teile bei der Bewerbung um freie Job-, Praktikums- und Studienplätze. Statt immer nur grauer Theorie kannst du deine kreativen Ideen in spannenden Projektarbeiten verwirklichen (z.B. einen Roboter bauen). Klingt gut - oder? Jetzt musst du nur noch herausfinden, welcher JPRS-Schwerpunkt deinen Interessen und Fähigkeiten entspricht.



JPRS - Fachoberschule (FOS)

JPRS-Medienzentrum

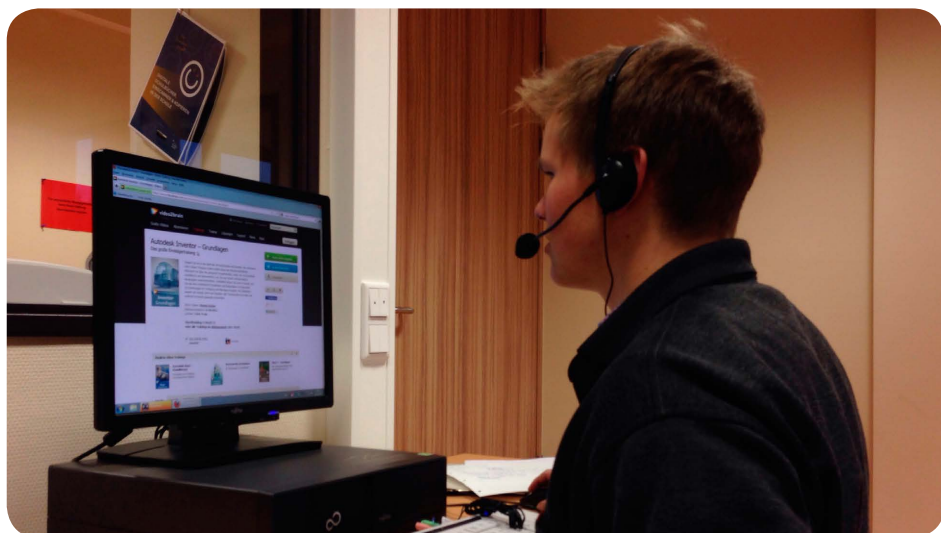
[www.jprs.de/unsere-schule/jprs-medienzentrum](http://www.jprs.de/unsere-schule/jprs-medienzentrum)

## JPRS-Medienzentrum – dein Platz zum Lernen, Surfen & Entspannen

Das schöne, moderne JPRS-Medienzentrum befindet sich direkt im Eingangsbereich der Schule. Hier kannst du nach neuen Büchern, Filmen und Musik-CD's stöbern, dich mit Freunden oder Mitgliedern deiner Projekt-AG treffen oder einfach nur auf dem bequemen roten Sofa chillen.



Dem Lern- und Studienzentrum ist ein hochmoderner PC-Raum angegliedert (acht Arbeitsplätze mit Internet und interaktivem Whiteboard), in dem du surfen und recherchieren kannst. Auf dem schuleigenen Farbkopierer erhältst du hochwertige Ausdrucke und Kopien zu fairen, schülergerechten Preisen.





JPRS - Fachoberschule (FOS)  
 JPRS-Mobile App/Facebook/Homepage  
[www.jprs.de/jprs-vorteile/jprs-dsb-mobile-app](http://www.jprs.de/jprs-vorteile/jprs-dsb-mobile-app)

## Die JPRS-Homepage - Fett & komplett

Auf der JPRS-Homepage erhältst du alle Infos zu Schulformen, Schwerpunkten, Ausbildungen und kannst die dazugehörigen Anmeldeformulare im Download-Bereich runterladen. Im Menü "Fachbereiche" erwarten dich spannende Schülerprojekte. Stöbere



in der Jobbörse nach Stellenangeboten oder durchforste die Neuzugänge der Schülerbibliothek. Was an deiner Schule abgeht, erfährst du im JPRS-Newsblog. Die optimierte Mobilversion sorgt dafür, dass du auch mit deinem Smartphone auf alle wichtigen Infos zugreifen kannst.

## JPRS-App - Stundenpläne und News direkt auf dein Smartphone

Vertretungspläne landen in elektronischer Form auf deinem Handy: Unser Sync-Dienst stellt diese Vertretungspläne automatisch für die JPRS-Mobile App bereit. Einfach die App kostenlos runterladen (iOS/Android) und dich mit Zugangsdaten der JPRS anmelden (auf dem JPRS-Blackboard).

App für Vertretungspläne,  
Infos & Schulnews!



Ab sofort zum Download im **Apple AppStore** und bei **GoogleMarket** unter **"DSBlight"**

**DSB**

## Die JPRS-Facebook-Fanpage! Dabei sein und mitmachen!

Ohne dich, den User, läuft gar nichts! Also, sofort ins Internet und auf der JPRS-Facebook-Fanpage anmelden! Dort erwarten dich neben den heißesten JPRS-News, Links zu



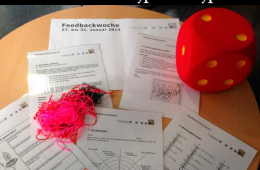
Ausbildungsthemen und regionale Veranstaltungstipps. Profitiere von unserem großen Netzwerk und erfahre als Erster von den attraktiven Job-/Praktikumsangeboten und Events der JPRS-Partner.



JPRS - Fachoberschule (FOS)

JPRS-Vorteile

[www.jprs.de/jprs-vorteile](http://www.jprs.de/jprs-vorteile)



## 10 JPRS-Maßnahmen zur Optimierung der Bildungsqualität

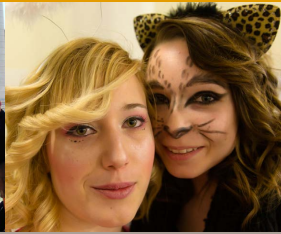
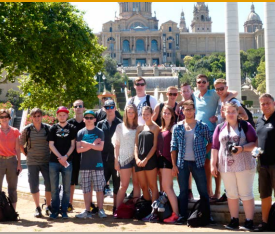
1. **Internationale Kontakte und Aktivitäten**  
- Schulpartnerschaften, Schüleraustausch & Kooperationen
2. **SGL (Selbstgesteuertes Lernen)**  
- Zukunftsfähige eigenverantwortliche Lernmethoden
3. **S&G (Schule & Gesundheit)**  
- Maßnahmen zur Förderung der Gesundheit unserer Schüler
4. **SEG (Schulentwicklungsgruppe)**  
- Konzepte zur Planung und Optimierung des Unterrichts
5. **Unterstützung der Selbstlernkompetenz**  
- Schulinterne Alternative mit modernem Nachhilfekonzzept
6. **Ernährungsberatung**  
- Beratung für gesundheitsbewusstes Essen und Trinken
7. **Professionelle Berufs- und Laufbahnberatung**  
- Unterstützung bei der Suche nach dem richtigen Ausbildungsweg
8. **JPRS-Front Office im Eingangsbereich**  
- Direkter ‚Kundenkontakt‘ ohne Terminzwang und Barrieren
9. **JPRS-Medienzentrum**  
- Modernes Medienzentrum mit PC-Raum & Schülerbibliothek
10. **JPRS-Mobile App/Blackboard**  
- Vertretungspläne und Schulnews direkt aufs Smartphone





## 10 Gute Gründe dich für die JPRS zu entscheiden

1. **Bildung Plus** durch berufsorientierte Schwerpunkte, als cleveres Plus zusätzlich zum regulären Schulabschluss
2. Umfangreiches **praxisorientiertes Bildungsangebot**
3. **Aufeinander aufbauende Schulformen** bis zum Abiturabschluss
4. **Berufsorientierte Projektarbeiten** in und außerhalb der Schule
5. Gut ausgebildetes, **hochqualifiziertes Lehrpersonal**
6. **Intensive Zusammenarbeit mit Partnern** aus Betrieben, Ausbildungszentren, Hochschulen, Industrie & Handwerk
7. **Regelmäßige Events, Teamprojekte & spannende Exkursionen**
8. **Modern und praxisorientiert ausgestattete Klassen, PC-Räume, Werkstätten** und naturwissenschaftliche Räume
9. Die Möglichkeit **Erfahrungen im Ausland** zu sammeln
10. Eine Schule, in der **das Miteinander** großgeschrieben wird!



JPRS - Fachoberschule (FOS)

JPRS - Schülerprojekte

[www.jprs.de/fachbereiche/jprs-projektblog](http://www.jprs.de/fachbereiche/jprs-projektblog)

## Events, Wettbewerbe, Teamprojekte & spannende Exkursionen!

Theorie ist die Grundlage allen Wissens ... doch sie ist, wie man so schön sagt – trocken! Irgendwann juckt es in den Fingern, das Gelernte in die Tat umzusetzen – aus trockener Theorie wird lebendige Praxis. So entstehen in gruppenorientierter Teamarbeit immer wieder neue spannende Projekte, in denen das im Schulalltag erlernte Know-how angewendet und praktisch umgesetzt wird.



Neben zahlreichen Schülerprojekten gibt es weitere attraktive Events: Kreativkurse (Foto, Video); Sportevents (Ski, Snowboard, Kanufahrten etc.); interessante Exkursionen in Theater, Museen und Universitäten. Im Rahmen unserer internationalen Aktivitäten erhalten Schüler/-innen die Möglichkeit, die Arbeitsweise, das Leben und die Kultur anderer Länder kennenzulernen.

MEDIA-AG  
JPRS  
präsentiert



# MISSION:AUSBILDUNG







JPRS - Fachoberschule (FOS)

JPRS-Tage der offenen Tür

[www.jprs.de/unsere-schule/tage-der-offenen-tur](http://www.jprs.de/unsere-schule/tage-der-offenen-tur)

## Die Tage der offenen Tür – die große Leistungsschau der JPRS!

Bereits seit 1980 sind die "Tage der offenen Tür" eine feste Größe im Wetterauer Terminkalender. In Beiträgen rund um die JPRS informieren wir über unsere umfangreichen Ausbildungsangebote sowie unsere vielfältigen Möglichkeiten weiterführender Schulformen. In Vorträgen werden Lehrinhalte und Voraussetzungen für den Besuch der BFS, der FOS und des BG vorgestellt. Hauptattraktion sind die ausgewählten Projekte aus über 20 JPRS-



Fachbereichen, die dem Publikum Live präsentiert werden. An zahlreichen Infoständen informieren regionale und überregionale Arbeitgeber und Hochschulen über ihre Ausbildungs- und Studienangebote. Für kulinarische Hochgenüsse sorgen die Schüler/-innen der Nahrungsklassen mit raffinierten kleinen Köstlichkeiten. Blockflötenorchester? No way! An deiner Schule wird gerockt!!! Die J. P. Rice Schülerband rockt an beiden Tagen das Haus.





JPRS - Fachoberschule (FOS)

Schwerpunkt Bautechnik

[www.jprs.de/schulformen/fachoberschule-fos/schwerpunkt-bautechnik](http://www.jprs.de/schulformen/fachoberschule-fos/schwerpunkt-bautechnik)

## Praxisorientiertes Grundwissen für dein Architektur-Studium!

**I**n diesem Schwerpunkt erhältst du das Grundwissen über Baustatik, Festigkeitslehre, Tragwerksysteme, Konstruktion, Baustoff-/Prüftechnik und die praktische Umsetzung von Arbeits- und Ausführungstechniken.

Damit bekommst du das Rüstzeug für dein Bauingenieurwesen/Architektur-Studium an der FH oder einem Bachelor-Studiengang an einer Universität.



### Unterrichtsinhalte Schwerpunktfach

#### Klasse 11 – nur Form A

- Funktionszusammenhänge in technischen Systemen
- Energiegewinnung, Ver- und Entsorgungssysteme, verkehrsmäßige Erschließung von Wohn- und Gewerbegebieten, Automatisierungs- und Produktionssysteme, Stein-, Holz-, Stahl-, Betonkonstruktionen
- Informationsquellen und Arbeitsmethoden
- Informationsbeschaffung, -Auswertung, -Planung und Präsentation
- Bauzeichnungen
- Baurichtmaße, Zeichennormen, Parallelprojektion, Entwurfs-/Ausführungszeichnungen, Grundrisse und Detailzeichnungen

#### Klasse 12 – Form A und B

- Planung und zeichnerische Darstellung von Bauteilen: Maßordnung, Gründung, Keller, Abdichtung und Drainage, Wandbausysteme, Decken, Treppen, Dachkonstruktionen
- Aufbau und Funktion von IT-Systemen: Arbeitsplatzgestaltung, CAD-Software, Wärmeschutzberechnungen, Kalkulation
- Projektarbeit Projektauftrag: Planung, Präsentation, Durchführung
- Analyse von Bauteilen: Eigen- und Verkehrslasten, Auflagerreaktionen und Schnittkräfte, Wärmeschutznachweis
- Plastische Raummodelle

\*JS = Jahrgangsstufe

**Praktikum:**

**Form A:** JS 11 (3 Tage Praktikum plus 2 Tage Schule pro Woche)

**Form B:** kein Praktikum notwendig!



JPRS - Fachoberschule (FOS)

Schwerpunkt Gestaltung

[www.jprs.de/schulformen/fachoberschule-fos/schwerpunkt-gestaltung](http://www.jprs.de/schulformen/fachoberschule-fos/schwerpunkt-gestaltung)

## Gestaltungs- & Design Know-how für dein Design-Studium!



**D**ie Fachrichtung Gestaltung in der FOS bietet dir die Grundlage für ein Studium in den Bereichen Gestaltung/Design (Produkt-, Kommunikations-, Medien-, Foto-, Textil- und Modedesign etc.) sowie Architektur/Innenarchitektur an einer Fachhochschule bzw. im Bachelor-Studiengang an einer Universität. Im späteren Beruf arbeiten Designer in Designbüros oder Ateliers in industriellen Betrieben. Grafik- und Kommunikationsdesigner sind vorwiegend in der Werbung und Öffentlichkeitsarbeit tätig. Industriedesigner entwerfen Fahrzeuge, Möbel, Schmuck, Geschirr, Kleidung usw.

### Unterrichtsinhalte Schwerpunktfach

#### Klasse 11 – nur Form A

- Gestaltungsgrundlagen: Wahrnehmungstheorie, Farbenlehre, Formenlehre
- Gestaltungstechniken: Zeichnen- und Malmittel, -geräte und -gründe
- Visuelle Kommunikation: Analyse von Medienprodukten, Schrift, Typografie, Seitengestaltung, Beschriftungstechniken, Präsentationstechniken

#### Klasse 12 – Form A und Form B

- Freie zweidimensionale Gestaltung: Darstellungsformen in Zeichnung und Malerei, Funktion von Farbe und Form
- Freie dreidimensionale Gestaltung: Darstellungsformen plastischen Gestaltens, Zusammenspiel Form, Farbe & Material, Beziehung zwischen Objekt & Raum
- Gestaltung von Lebensräumen: Innen- und Außenräume, Gebäude, Baustil, Größe, Form, Nutzung, Werkstoffe, zweidimensionale Entwürfe, physiologische Wirkung von Farben und Werkstoffen
- Betrachtung & Beurteilung von Kunstwerken: Stilepochen von Antike bis Gegenwart
- Zwei- und dreidimensionale Gestaltung: Designgeschichte, -prozess und -produkte
- Konstruktives Zeichnen: Geometrische Konstruktionen, Bauzeichnungen, Parallelprojektion
- Möbel- und Objekt design

**Praktikum:**

**Form A:** JS 11 (3 Tage Praktikum plus 2 Tage Schule pro Woche)

**Form B:** kein Praktikum notwendig!



JPRS - Fachoberschule (FOS)

Schwerpunkt Informationstechnik

[www.jprs.de/schulformen/fachoberschule-fos/schwerpunkt-informationstechnik](http://www.jprs.de/schulformen/fachoberschule-fos/schwerpunkt-informationstechnik)

## Die optimale Basis für dein Informatik-Studium!

**D**er Schwerpunkt Informationstechnik in der FOS vermittelt dir breite Hard- & Software-Grundlagen, die dich auf ein Informatik-, Elektrotechnik-, Automatisierungstechnik-, Mechatronik-Studium oder verwandte Studiengänge an der FH oder einem Bachelor-Studiengang an der Uni vorbereiten. Die perfekte Wahl, wenn du dich für die neuesten Entwicklungen in Soft- & Hardware, Programmierung, Betriebssysteme, Webdesign, Datenbanken und Digitaltechnik interessierst.

### Unterrichtsinhalte Schwerpunktfach

#### Klasse 11 – nur Form A

- Funktionszusammenhänge in technischen Systemen
- Informationssysteme
- Strukturierte Programmierung
- Lern- und Arbeitsprozesse
- Betriebssysteme

#### Klasse 12 – Form A und B

- Netzwerke & Datenbanken
- Objektorientierte Softwareentwicklung
- Informationstechnische Systeme
- Netzwerkbetriebssysteme
- Online-Publikationen
- Prozessautomatisierung



\*JS = Jahrgangsstufe

**Praktikum:**

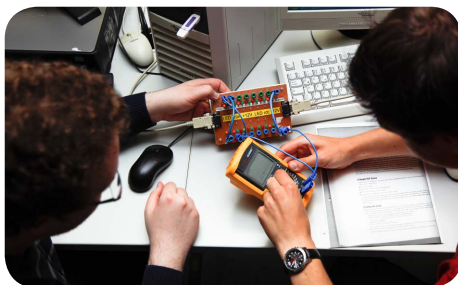
**Form A:** JS 11 (3 Tage Praktikum plus 2 Tage Schule pro Woche)

**Form B:** kein Praktikum notwendig!



## Die solide Grundlage für dein Elektrotechnik-Studium!

Das Schwerpunktfach Elektrotechnik in der Fachoberschule der JPRS bietet dir eine solide Grundlage in diesem Teilgebiet der Physik. Neben den Grundlagen lernst du fachmännisch zu verstehen, warum sich Motoren drehen, Leistungen mit Hochspannung transportiert werden oder eine Diode den Strom nur in eine Richtung leitet. Dieses überdurchschnittliche Fachwissen ermöglicht dir nicht nur die problemlose Berufsausbildung in den Elektroberufen, sondern erleichtert dir auch den Einstieg in ein Elektrotechnikstudium an einer Fachoberschule oder einen Bachelor-Studiengang an einer Universität.



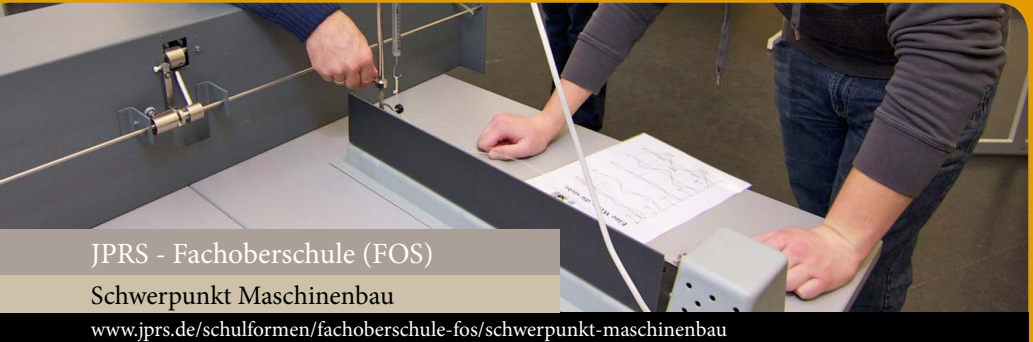
### Unterrichtsinhalte Schwerpunktfach

#### Klasse 11 – nur Form A

- Funktionszusammenhänge in technischen Systemen: Energieversorgungs-, Kommunikations- und Automatisierungssysteme, Systemkomponenten
- Informationssysteme: Informationsquellen, Informationsverarbeitung, Auswertung und Dokumentation, Präsentation
- Energieversorgung von elektrischen Anlagen und Geräten: Erzeugung Übertragung, Verteilung und Nutzung elektrischer Energie, Messen elektrischer Größen

#### Klasse 12 – Form A und B

- Analyse von Gleichstromnetzen: Schaltungen mit Spulen, Kondensatoren, realen Widerständen und mehreren Spannungsquellen
- Elektrotechnische Systeme zur Erzeugung, Übertragung und Nutzung von Wechselspannungen: Generator, Transformator, elektromagnetische Induktion, Schaltungen mit R, L und C, Messen von Wechselstromgrößen
- Elektronische Geräte und Baugruppen: Analoge Baugruppen und Bauelemente (Gleichrichtung), Verstärkerschaltungen
- Projektarbeit: Projektauftrag, Projektplanung, Projektdurchführung, Präsentation
- Schaltungen zur Informationsverarbeitung: Digitaltechnik, Schaltungsanalyse



JPRS - Fachoberschule (FOS)

Schwerpunkt Maschinenbau

[www.jprs.de/schulformen/fachoberschule-fos/schwerpunkt-maschinenbau](http://www.jprs.de/schulformen/fachoberschule-fos/schwerpunkt-maschinenbau)

## Fundierte Grundlagen & Praxis für dein Maschinenbau Studium!

**D**er Schwerpunkt Maschinenbau in der Fachoberschule der JPRS bietet dir eine fundierte Grundlage für das Mechatronik/Maschinenbau-Studium an einer Fachhochschule bzw. im Bachelor-Studiengang an einer Universität. Im späteren Beruf liegt dein Arbeitsschwerpunkt in der Tätigkeit als Konstrukteur in der Werkstückfertigung, im Bereich der Steuerung technischer Anlagen/Maschinen oder im Dienstleistungsbereich als technischer Berater oder im Service. Gutes räumliches Vorstellungsvermögen und Grundkenntnisse im Umgang mit PC sind von Vorteil.

### Unterrichtsinhalte Schwerpunktfach

#### Klasse 11 – nur Form A

- Funktionszusammenhänge in technischen Systemen
- Informationsquellen und Arbeitsmethoden
- Fertigungsprozesse
- Lern- und Arbeitsprozesse
- Qualitätsmanagementsysteme

#### Klasse 12 – Form A und B

- Mechanik und Festigkeitslehre
- Maschinenelemente und Konstruktion
- Projektmanagement
- Fertigungs- und Produktionstechnik, Qualitätssicherung
- CAD- und Standardsoftware
- Automatisierungstechnik
- Elektrotechnik
- Werkstofftechnik
- CNC-Technik



**Praktikum:**

**Form A:** JS 11 (3 Tage Praktikum plus 2 Tage Schule pro Woche)

**Form B:** kein Praktikum notwendig!

\*JS = Jahrgangsstufe



JPRS - Fachoberschule (FOS)

JPRS-Kooperation mit THM

[www.jprs.de/jprs-vorteile/kooperation-mit-thm](http://www.jprs.de/jprs-vorteile/kooperation-mit-thm)

[www.thm.de](http://www.thm.de)



JPRS-Kooperation mit der THM – mit dem Ziel Lehrinhalte zu optimieren, um deine Chancen auf einen erfolgreichen Abschluss zu verbessern!

**H**aben unsere Studienanfänger die Voraussetzungen, um im Studium zu bestehen? Um dieser Frage nachzugehen, untersucht die THM den Zusammenhang zwischen schulischer Vorbildung und Studiererfolg (ESUS-Studie). Die Ergebnisse der Studie sollen dazu dienen, Lehrinhalte und -formen zu optimieren, die Studienberatung individueller zu gestalten und Unterstützungsan-

gebote zu entwickeln, um die Chancen auf einen erfolgreichen Abschluss zu verbessern. Die JPRS-Berufsschule, mit ihrer technischen Ausrichtung, ist dabei einer der ausgewählten THM-Kooperationspartner. Im Rahmen dieser Kooperation entstehen Ideen für spannende Projekte, die dann von den technischen Fachbereichen der JPRS und der THM gemeinsam realisiert werden.



JPRS - Fachoberschule (FOS)

JPRS-Kontakt

[www.jprs.de/kontakt/](http://www.jprs.de/kontakt/)

Johann  
Philipp  
Reis



JPRS | DIE BERUFSSCHULE

06 | 2015 | 150 | 1.000

Noch Fragen? So erreichst du unser freundliches Schulteam:

Johann-Philipp-Reis-Schule  
Im Wingert 5  
61169 Friedberg

Telefon: 06031-7327-0  
Fax: 06031-7327-49  
E-Mail: [info@jprs.de](mailto:info@jprs.de)



*Wir haben dein Interesse an der JPRS geweckt, jedoch (leider) nicht für den Besuch der FOS. Macht nichts! Wir haben noch weitere alternative Schulformen für dich im Angebot!*



## BERUFLICHES GYMNASIUM

MIT ZUSATZQUALIFIKATION IN EINEM VON 4 SCHWERPUNKTEN

- SCHWERPUNKT BAUTECHNIK
- SCHWERPUNKT WIRTSCHAFT
- SCHWERPUNKT MECHATRONIK
- SCHWERPUNKT DATENVERARBEITUNG

... das Gymnasium mit dem gewissen Extra

### Ziel:

- Allgemeine Hochschulreife (Abitur) plus studienvorbereitender Leistungskurs in einem von 4 praxisorientierten Schwerpunkten

### Anschließende Bildungsmöglichkeiten:

- Studium FH mit frei wählbarer Studienrichtung
- Studium an Universitäten und Hochschulen in allen Fachrichtungen



## BERUFSSCHULE

MIT ÜBER 25 GEWERBLICHEN AUSBILDUNGSBERUFEN

- GUTE FACH- & ALLGEMEINBILDUNG
- SPANNENDE PROJEKTARBEITEN
- QUALIFIZIERTE FACHKRÄFTE
- SCHULINTERNE WERKSTÄTTEN
- MODERNE COMPUTERRÄUME

... für Auszubildende im Dualen System

### Ziel:

- Berufsschulabschluss (Gleichstellung mit dem Mittleren Abschluss)
- Facharbeiterbrief/Gesellenbrief

### Fortbildungsmöglichkeiten:

- Nach Berufspraxis Fachschule
- Meisterprüfung
- Berufliche Fortbildungskurse
- FOS Form B