

JPRS-INFOBROSCHÜRE

Berufsfachschule (BFS)



Wir sind deine Schule!

Johann
Philipp
Reis



JPRS | DIE BERUFSSCHULE



JPRS - Berufsfachschule (BFS)

Inhaltsverzeichnis/Editorial

www.jprs.de/schulformen/berufsfachschule-bfs/

Inhaltsverzeichnis/Editorial	2	Schwerpunkt Elektrotechnik	7
Bildung Plus	3	Schwerpunkt Metalltechnik	8
Schwerpunkt Körperpflege	4	Schwerpunkt Fahrzeugtechnik	9
Schwerpunkt Farbtechnik & Raumgestaltung	5	Kontakt	10
Schwerpunkt Holztechnik	6		

Herzlich willkommen in deiner neuen Schule! Freue dich auf unser facettenreiches Bildungs- und Ausbildungsangebot. Wir legen nicht nur Wert auf deine bestmögliche Ausbildung, sondern wollen auch, dass du dich bei uns wohlfühlst. Dass wir mit unseren modernen Lehrmethoden auf Kurs liegen, bestätigen die stetig steigenden Schülerzahlen in unseren weiterführenden Bildungsgängen.

Wir halten dir schon mal einen Platz frei. Aber nicht zu lange überlegen! Wie gesagt, die Plätze sind begehrt!



Jutta Tschakert
Schulleiterin JPRS

Ziel Berufsfachschule (BFS)

- Mittlerer Abschluss (Realschulabschluss)
- plus berufsvorbereitende Zusatzqualifikation in einem von 6 praxisorientierten Schwerpunkten

Anschließende Bildungsmöglichkeiten:

- Fachoberschule
- Berufliches Gymnasium

Aufnahmevoraussetzungen

- Hauptschulabschluss mit mind. Note 3 in Mathematik, Deutsch, Englisch o. Qualifizierender Hauptschulabschluss
- in einem Fach ist die Note 4 zulässig
- noch keine 18 Jahre alt
- Keine Berufsausbildung oder keine abgeschlossene Berufsausbildung



JPRS - Berufsfachschule (BFS)

Bildung Plus

www.jprs.de/jprs-vorteile/jprs-vs-regelschule/

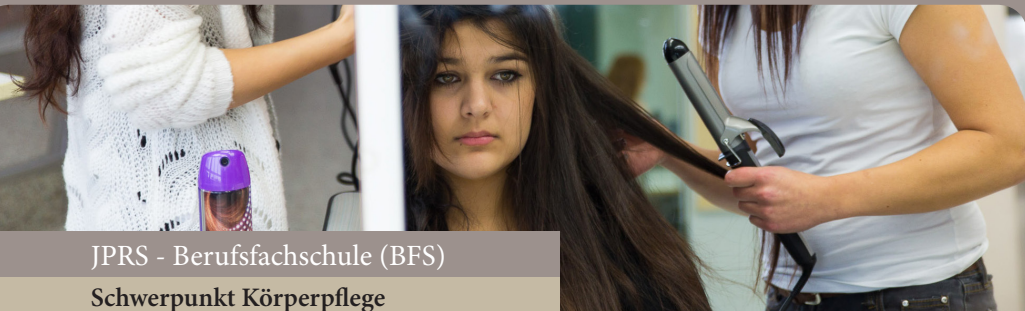


JPRS BFS – Realschulabschluss mit dem Plus einer berufsvorbereitenden Zusatzqualifikation in einem von 6 attraktiven Schwerpunktfächern!

In der zweijährigen Berufsfachschule erhältst du zusätzlich zum Abschluss eine praxisorientierte Zusatzqualifikation, die dich in einem beruflichen Schwerpunkt deiner Wahl auf die Anforderungen für deine Ausbildung vorbereitet. Das bringt dir nicht nur eine Menge Know-how für dein späteres Tätigkeitsfeld, sondern auch Vorteile bei der Bewerbung um Job-, Praktikums- und Ausbildungsplätze. Statt immer nur grauer Theorie kannst du deine kreativen Ideen in spannenden Projektarbeiten verwirklichen.

Klingt gut - oder? Jetzt musst du nur noch herausfinden, welcher Schwerpunkt deinen Interessen und Fähigkeiten entspricht. Zusätzlich bietet dir der Mittlere Abschluss auch die Option zum Besuch weiterführender Schulformen, wie FOS oder BG.

Noch etwas Wichtiges zum Schluss! – Deine im Schwerpunkt erworbene Zusatzqualifikation kann gegebenenfalls zu einer Verkürzung deiner Berufsausbildung führen.



JPRS - Berufsfachschule (BFS)

Schwerpunkt Körperpflege

www.jprs.de/schulformen/berufsfachschule-bfs/schwerpunkt-koerperpflege

Praxisorientierte Berufsvorbereitung für den Bereich Körperpflege



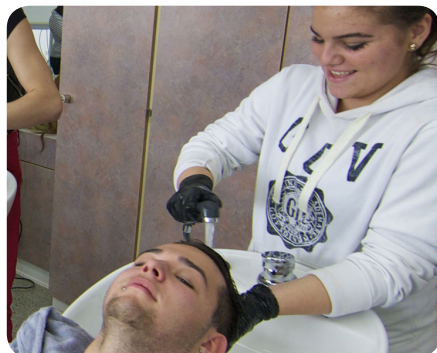
Unterrichtsinhalte Schwerpunktfach

- Haar und Kopfhaut reinigen und pflegen
- Betriebliche Arbeit im Hinblick auf Gesundheits- und Umweltschutz planen
- Frisurenformen erkennen und gestalten
- Farben wahrnehmen und ordnen
- Hände und Nägel pflegen und gestalten
- Haut pflegen und dekorativ gestalten
- Kunden betreuen und beraten
- Haare dauerhaft umformen
- Haare farblich verändern
- Haare schneiden

Praktikum

- 1 Tag/Woche –
- 2. Schulhalbjahr Jahrgangsstufe 10

Hinter diesem etwas seltsam anmutenden Namen verbirgt sich ein attraktives Berufsfeld, in dem insbesondere an Lifestyle & Mode interessierte Schüler/innen ein breit gefächertes Angebot an Aufgaben erwartet. Vom Haare schneiden/formen/färben, über die hohe Kunst der Hautpflege und des Make-up bis hin zu Nagelpflege, -lackierung und -styling. Dabei wird auch ein hoher Wert auf die Vermittlung deines Umgangs mit den Kunden gelegt.





JPRS - Berufsfachschule (BFS)

Schwerpunkt Farbtechnik & Raumgestaltung

www.jprs.de/schulformen/berufsfachschule-bfs/schwerpunkt-farbtechnik-und-raumgestaltung

Berufsvorbereitung für den Bereich Farbtechnik & Raumgestaltung

Hier sind kreative und handwerklich begabte Schüler/innen gefragt, die von einem gut eingespielten und hochqualifizierten Lehrerteam auf eine spätere Berufstätigkeit in Malerbetrieben, KFZ-Lackierereien, als Raumausstatter oder sonstigen Berufen in denen Kreativität gefragt ist, vorbereitet werden.

Unterrichtsinhalte Schwerpunktfach

- Farbenlehre in Theorie und Praxis
- Beschichtungsuntergründe
- Technische Mathematik (halb so schlimm)
- Raumgestaltung in Theorie und Praxis
- Alles rund um das Tapezieren, in Theorie und Praxis
- Tapezieruntergründe, Theorie
- Schmucktechniken des Maler und Lackierer-Handwerkes, Praxis
- Herstellen von Collagen

Praktikum

- 1 Tag/Woche –
- 2. Schulhalbjahr Jahrgangsstufe 10





JPRS - Berufsfachschule (BFS)

Schwerpunkt Holztechnik

www.jprs.de/schulformen/berufsfachschule-bfs/schwerpunkt-holztechnik

Praxisorientierte Berufsvorbereitung für den Bereich Holztechnik

Genau das Richtige für dich, wenn du ordentlich zupacken und deine kreativen Ideen mit dem Werkstoff Holz, z.B. beim Möbelbau realisieren möchtest. Bei der Umsetzung per Hand oder mit Maschinen kommen auch Werkstoffe, wie Metall, Kunststoff und Glas zum Einsatz. Dabei erhältst du das Rüstzeug für eine spätere Tätigkeit als Tischler oder Holzmechaniker.

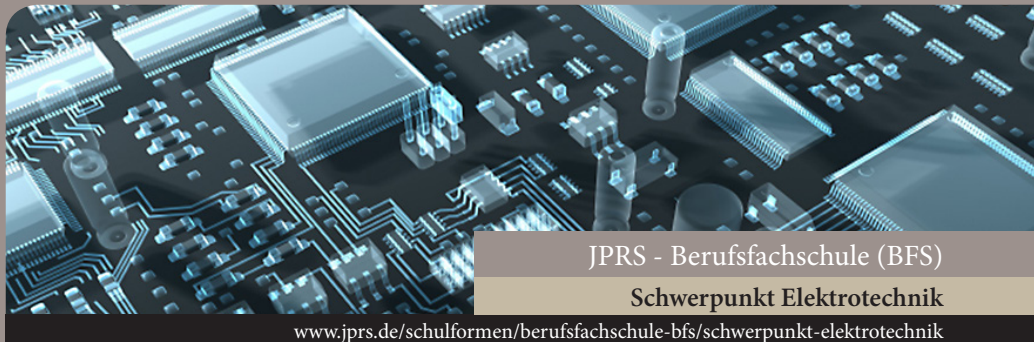
Unterrichtsinhalte Schwerpunktfach

- Einfache Produkte aus Holz herstellen
- Zusammengesetzte Produkte aus Holz und Holzwerkstoffen herstellen
- Produkte aus unterschiedlichen Werkstoffen herstellen (z.B. Metall, Kunststoff, Glas)
- Kleinmöbel herstellen

Praktikum

- 1 Tag/Woche –
- 2. Schulhalbjahr Jahrgangsstufe 10





JPRS - Berufsfachschule (BFS)

Schwerpunkt Elektrotechnik

www.jprs.de/schulformen/berufsfachschule-bfs/schwerpunkt-elektrotechnik

Praxisorientierte Berufsvorbereitung für den Bereich Elektrotechnik

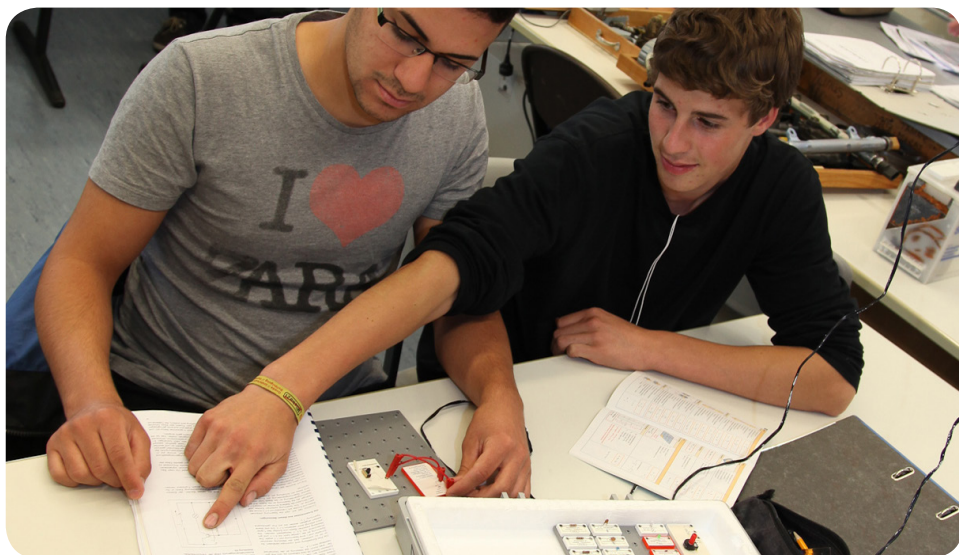
Das Schwerpunktfach Elektrotechnik in der Berufsfachschule der JPRS bietet dir in Theorie und Praxis eine solide Grundlage für einen nachfolgenden elektrotechnischen Ausbildungsberuf.

Unterrichtsinhalte Schwerpunktfach

- Elektrotechnische Systeme analysieren und Funktionen prüfen
- Elektrische Installationen planen und ausführen
- Steuerungen analysieren und anpassen
- Informationstechnische Systeme bereitstellen

Praktikum

- 1 Tag/Woche –
- 2. Schulhalbjahr Jahrgangsstufe 10





JPRS - Berufsfachschule (BFS)

Schwerpunkt Metalltechnik

[/www.jprs.de/schulformen/berufsfachschule-bfs/schwerpunkt-metalltechnik](http://www.jprs.de/schulformen/berufsfachschule-bfs/schwerpunkt-metalltechnik)

Praxisorientierte Berufsvorbereitung für den Bereich Metalltechnik

Das Berufsfeld Metalltechnik in der BFS vermittelt dir Kenntnisse und Fertigkeiten, die den Anforderungen des ersten Ausbildungsjahres eines metallverarbeitenden Berufes entsprechen. Dies sind im Einzelnen die manuellen und maschinellen Fertigungsverfahren, das Herstellen von Baugruppen sowie das Warten von technischen Systemen. Darüber hinaus sorgt die breit angelegte Grundbildung im Schwerpunktfach dafür, dass du Zugang zu allen Metallberufen bekommst und damit mehr Wahlmöglichkeiten bei deiner späteren Berufsfindung hast.

Unterrichtsinhalte Schwerpunktfach

- Fertigen von Bauelementen mit handgeführten Werkzeugen
- Fertigen von Bauelementen mit Maschinen
- Herstellen von einfachen Baugruppen
- Warten technischer Systeme

Praktikum

- 1 Tag/Woche –
- 2. Schulhalbjahr Jahrgangsstufe 10





JPRS - Berufsfachschule (BFS)

Schwerpunkt Fahrzeugtechnik

www.jprs.de/schulformen/berufsfachschule-bfs/schwerpunkt-fahrzeugtechnik

Praxisorientierte Berufsvorbereitung für den Bereich Fahrzeugtechnik

Das Berufsfeld Fahrzeugtechnik der BFS wird durch ein qualifiziertes Lehrerteam mit unterschiedlichen Kerngebieten betreut, in denen die vielfältigen technologischen Entwicklungen der Fahrzeugtechnik thematisiert, analysiert und dann in der Praxis beleuchtet werden. Die Unterrichtseinheiten erfolgen in lernfeldorientierten, lernfördernden Arrangements, in denen du an das selbstorganisierte Arbeiten herangeführt wirst, um dadurch deine Schlüsselkompetenzen zu fördern. Deine Ausbildung erfolgt in fachspezifischen, mit PC-Arbeitsplätzen ausgestatteten Unterrichtsräumen und in den schulinternen Kfz-Werkstätten.

Unterrichtsinhalte Schwerpunktfach

- Warten und Pflegen von Fahrzeugen und/oder Systemen
- Demontieren, Instandsetzen und Montieren von fahrzeugtechnischen Baugruppen oder Systemen
- Prüfen und Instandsetzen elektrischer und elektronischer Systeme
- Prüfen und Instandsetzen von Steuerungs- und Regelungssystemen

Praktikum

- 1 Tag/Woche –
- 2. Schulhalbjahr Jahrgangsstufe 10





Johann
Philipp
Reis



JPRS | DIE BERUFSSCHULE

JPRS - Berufsfachschule (BFS)

JPRS-Kontakt

www.jprs.de/kontakt/

Noch Fragen? So erreichst du unser freundliches Schulteam:

Johann-Philipp-Reis-Schule
Im Wingert 5
61169 Friedberg

Telefon: 06031-7327-0
Fax: 06031-7327-49
E-Mail: info@jprs.de



Wir haben dein Interesse an der JPRS geweckt, jedoch (leider) nicht für den Besuch der BFS. Macht nichts! Wir haben noch zwei alternative weiterführende Schulformen im Angebot!



BERUFLICHES GYMNASIUM

„NORMALES“ GYMNASIUM MIT DEM GEWISSEN EXTRA

- 4 PRAXISORIENTIERTE SCHWERPUNKTE
- SCHWERPUNKT BAUTECHNIK
- SCHWERPUNKT WIRTSCHAFT
- SCHWERPUNKT MECHATRONIK
- SCHWERPUNKT DATENVERARBEITUNG

Ziel:

- Allgemeine Hochschulreife (Abitur) mit freier Studienwahl – plus studienvorbereitender Leistungskurs in einem von 4 praxisorientierten Schwerpunkten

Anschließende Bildungsmöglichkeiten:

- Studium an Universitäten und Hochschulen in allen Fachrichtungen



FACHOBERSCHULE

MIT FACHRICHTUNG TECHNIK & GESTALTUNG

- SCHWERPUNKT GESTALTUNG
- SCHWERPUNKT ELEKTROTECHNIK
- SCHWERPUNKT BAUTECHNIK
- SCHWERPUNKT MASCHINENBAU
- SCHWERPUNKT INFORMATIONSTECHNIK

Ziel:

- Allgemeine Fachhochschulreife plus studienvorbereitende Zusatzqualifikation in einem von 5 praxisorientierten Schwerpunkten

Anschließende Bildungsmöglichkeiten:

- Studium FH mit freiwählbarer Schulrichtung
- Gestuftes Studiengang an Universität